



# Formación Inicial Docente en Chile

## DIÁLOGOS TEMÁTICOS

Carrera docente, asistentes y educadores, académicos, otros.  
Educación Escolar. Mesa N°15



# Temario

- Formación Inicia Docente, el inicio de una Carrera Docente
- Necesidad y disponibilidad de profesores en Chile
- Selectividad en programas de FID
- Calidad en la FID



# FORMACIÓN INICIAL DOCENTE

## EL INICIO DE UNA CARRERA DOCENTE

30/07/2014

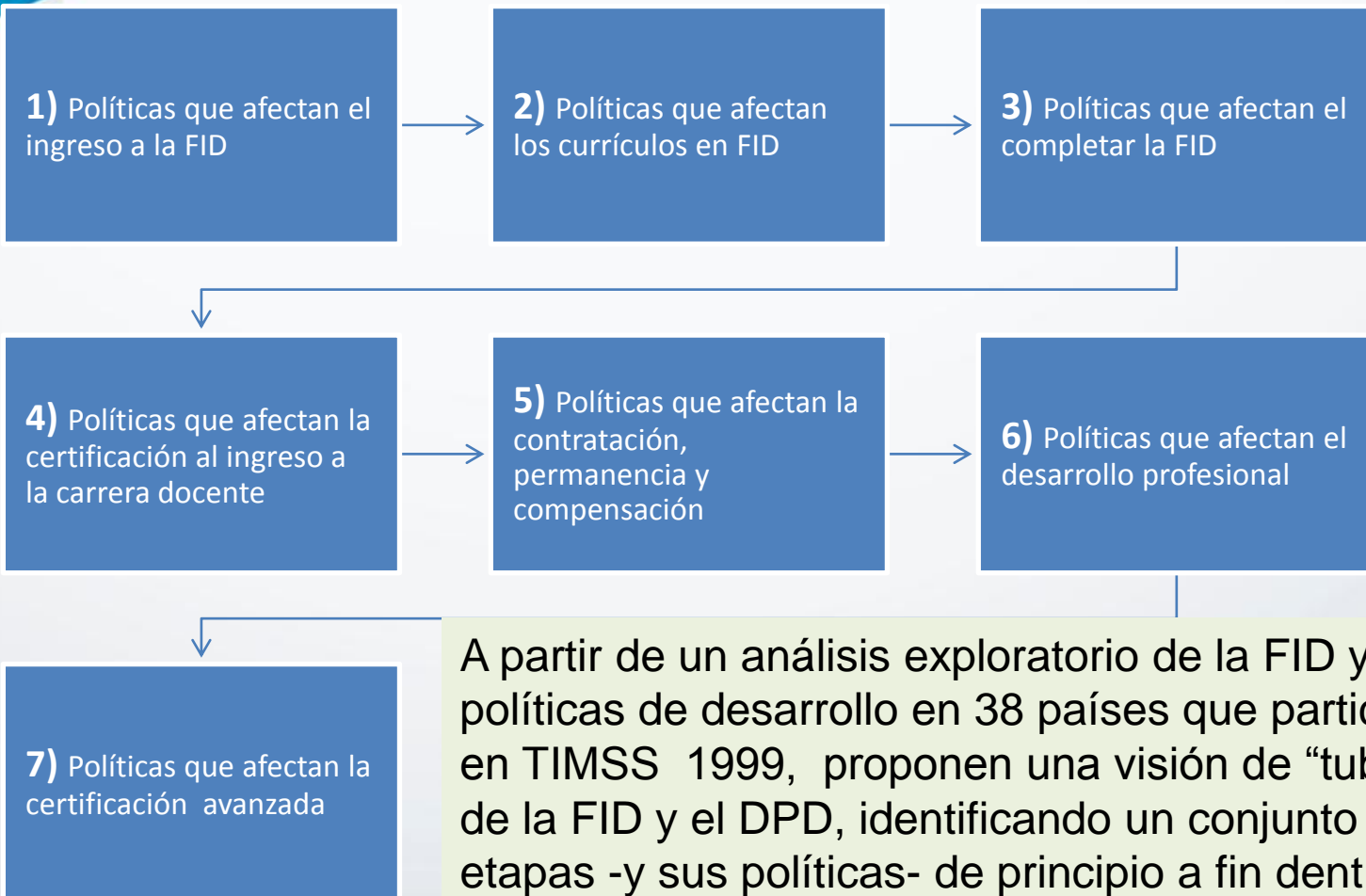
Rodrigo Fernández D., Decano Facultad de  
Educación y Cs de la Familia



ser|mejor



# Políticas en la Carrera Docente (Wang et. al., 2004)



A partir de un análisis exploratorio de la FID y políticas de desarrollo en 38 países que participaron en TIMSS 1999, proponen una visión de “tubería” de la FID y el DPD, identificando un conjunto 7 etapas -y sus políticas- de principio a fin dentro de este trayecto, lo cual permite observar en forma sistémica todo el proceso



# Filtros identificados por Wang

1. Reclutamiento a los programas de FID
2. Requisitos de evaluación de experiencia práctica como parte de la FID
3. Salida o titulación de los programas de FID
4. Certificación de competencias de los egresados de FID
5. Contratación de docentes noveles
6. Evaluación durante el período de inducción
7. Evaluación en durante el desarrollo profesional
8. Evaluación de prueba previo a la obtención del “tenure”



# Políticas de aseguramiento de la calidad para la FID (L. Ingvarson et. al., 2013)

1. Monitorear y asegurar la calidad al ingreso de estudiantes a programas de FID:
  - a) Oferta de programas de FID
  - b) Promoción de los atractivos de la carrera docente
  - c) Selectividad al ingreso de los programas de FID
2. Monitorear y asegurar la calidad de los programas de FID
3. Asegurar que los titulados de programas de FID sean competentes o calificados para el ejercicio de la profesión.



# Sobre Chile (L. Ingvarson et. al., 2013)

Monitorear y asegurar la calidad de ingreso

Sin controles sobre cantidad de oferentes

Carrera docente es calificada de bajo atractivo

Bajos requisitos de selección

Monitorear y asegurar la calidad de los programas

Hasta hace poco, acreditación voluntaria

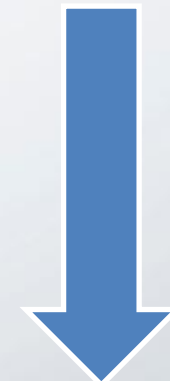
No es clara las atribuciones de organismos pertinentes para decidir el cierre de programas

Titulados de programas de FID sean competentes o calificados para el ejercicio de la profesión

El sólo hecho de graduarse le habilita para el ejercicio de la profesión



Cantidad

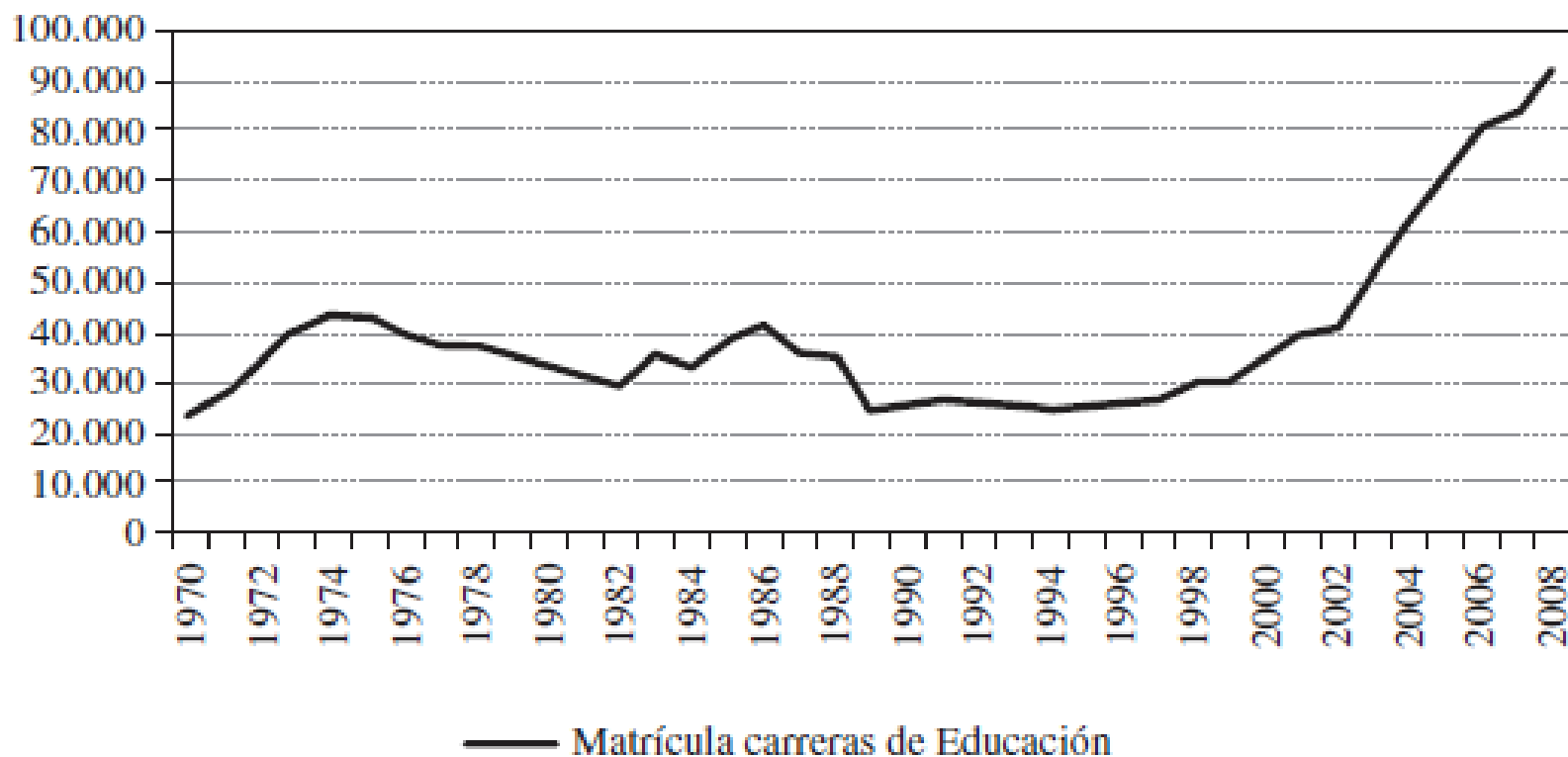


Calidad



# Evolución de la matrícula en carrera de educación en los últimos 38 años

## EVOLUCIÓN DE LA MATRÍCULA DE CARRERAS DE EDUCACIÓN



Fuente: Cox, et al, Institucionalidad formadora de profesores en Chile en la década del 2000: velocidad del mercado y parsimonia de las políticas, en: Rev. **ser mejor**

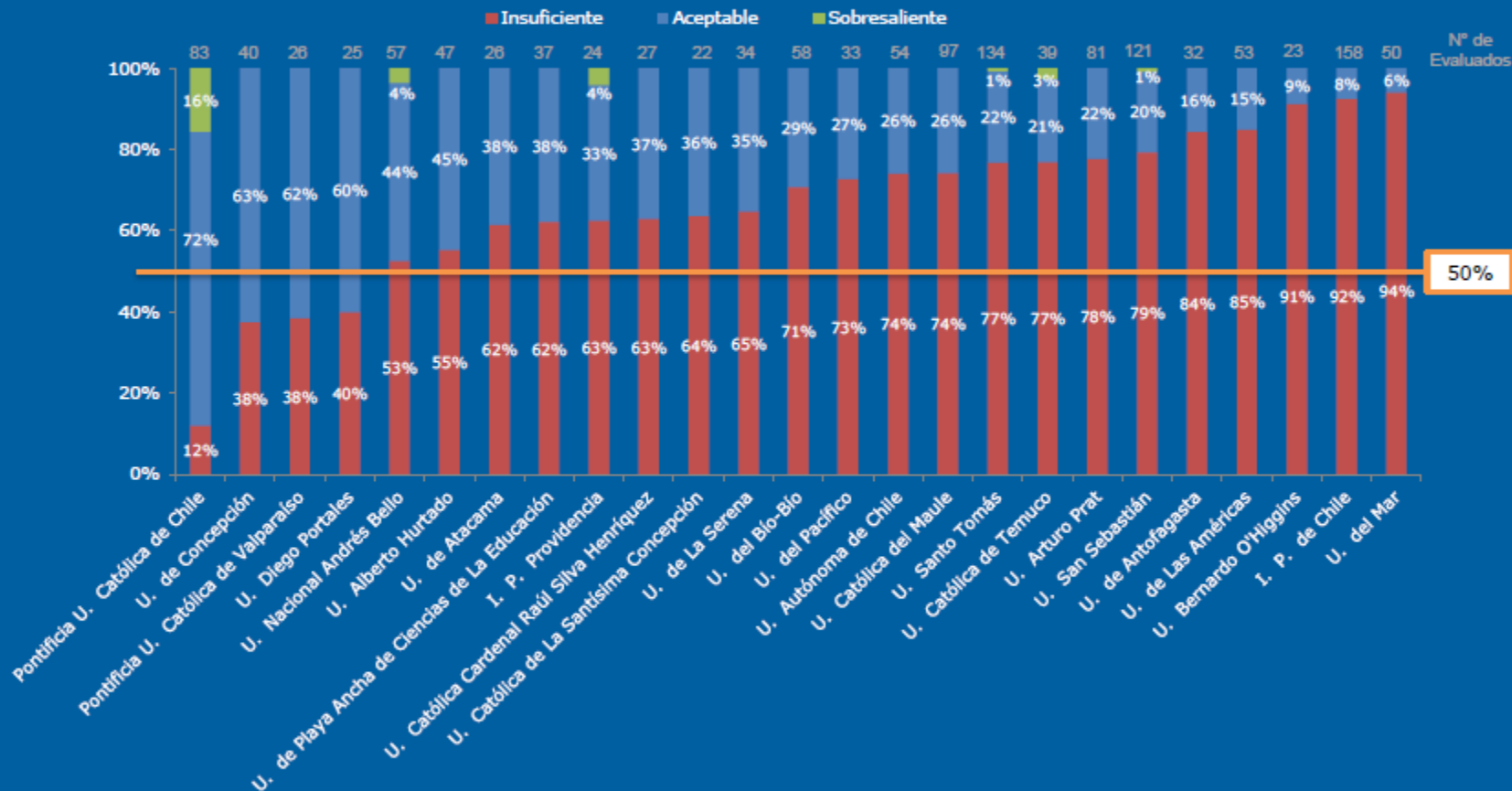
Pensamiento Educativo, Vols. 46-47, pp. 205-245





# Inicia 2011

21 Instituciones de Educación Superior tienen más del 50% de sus egresados en el nivel **insuficiente**



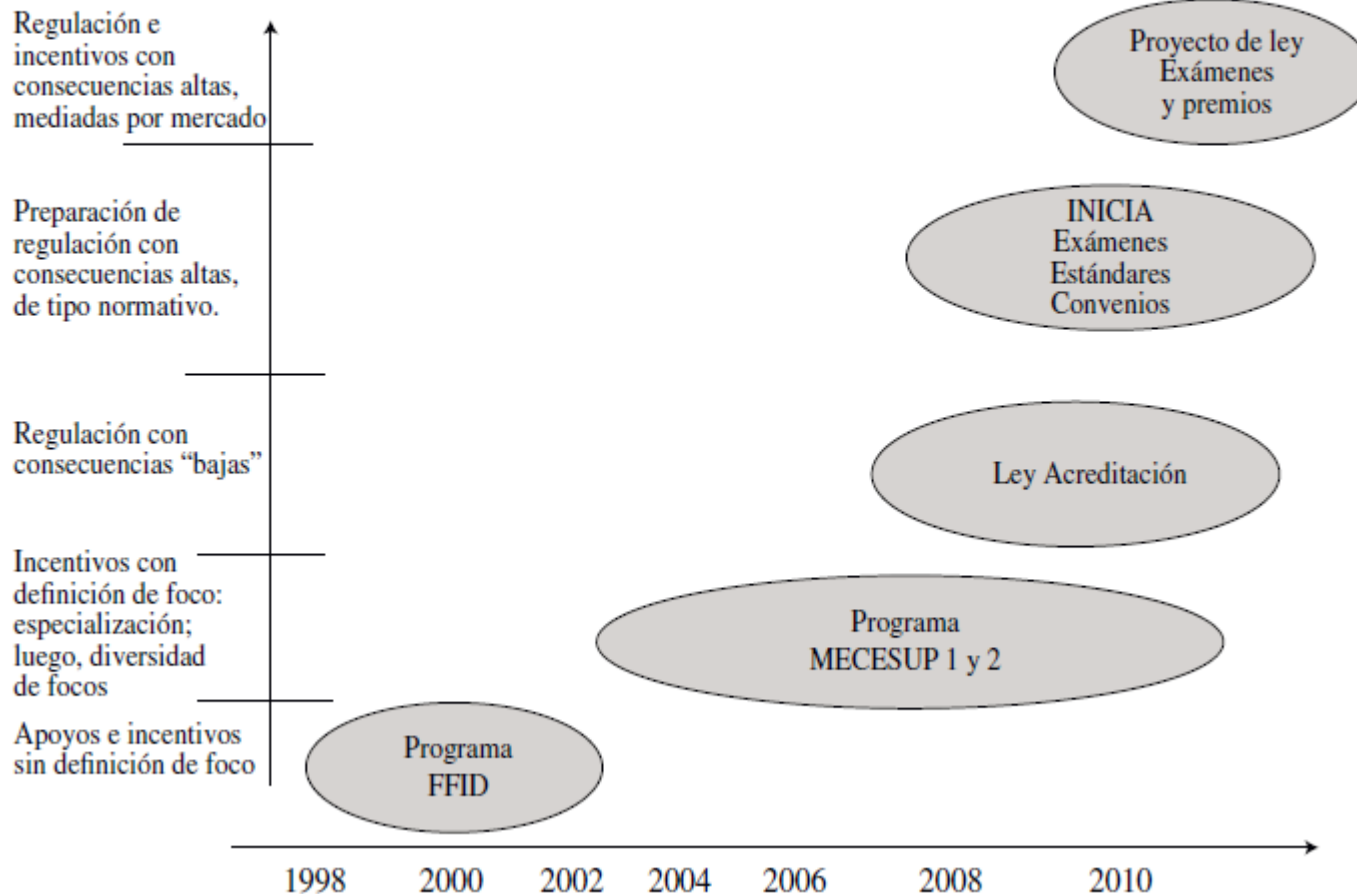
**Niveles de Desempeño por Institución**  
 Prueba de Conocimientos Disciplinarios  
 de Educación Básica

(21 o más evaluados)



# Políticas para FID (Cox et al, 2010)

## EVOLUCIÓN DE LAS POLÍTICAS: DE APOYOS E INCENTIVOS A REGULACIÓN CON CONSECUENCIAS



- Se agregan:
- Estándares orientadores MINEDUC
  - Convenios de Desempeño a la FID



# Conclusiones

- No ha habido una política de FID y Carrera Docente coherente como un todo
- Falta de políticas y regulación, así como la creciente cobertura escolar, produjeron un aumento indiscriminado de la matrícula de programas de FID
- La falta de selectividad y exigencias a los programas de FID llevaron a una baja calidad de profesores nóveles
- Los esfuerzos por instalar mecanismos de aseguramiento de la calidad para programas de FID son sólo un esfuerzo reciente.



# NECESIDAD Y DISPONIBILIDAD DE PROFESORES EN CHILE

30/07/2014

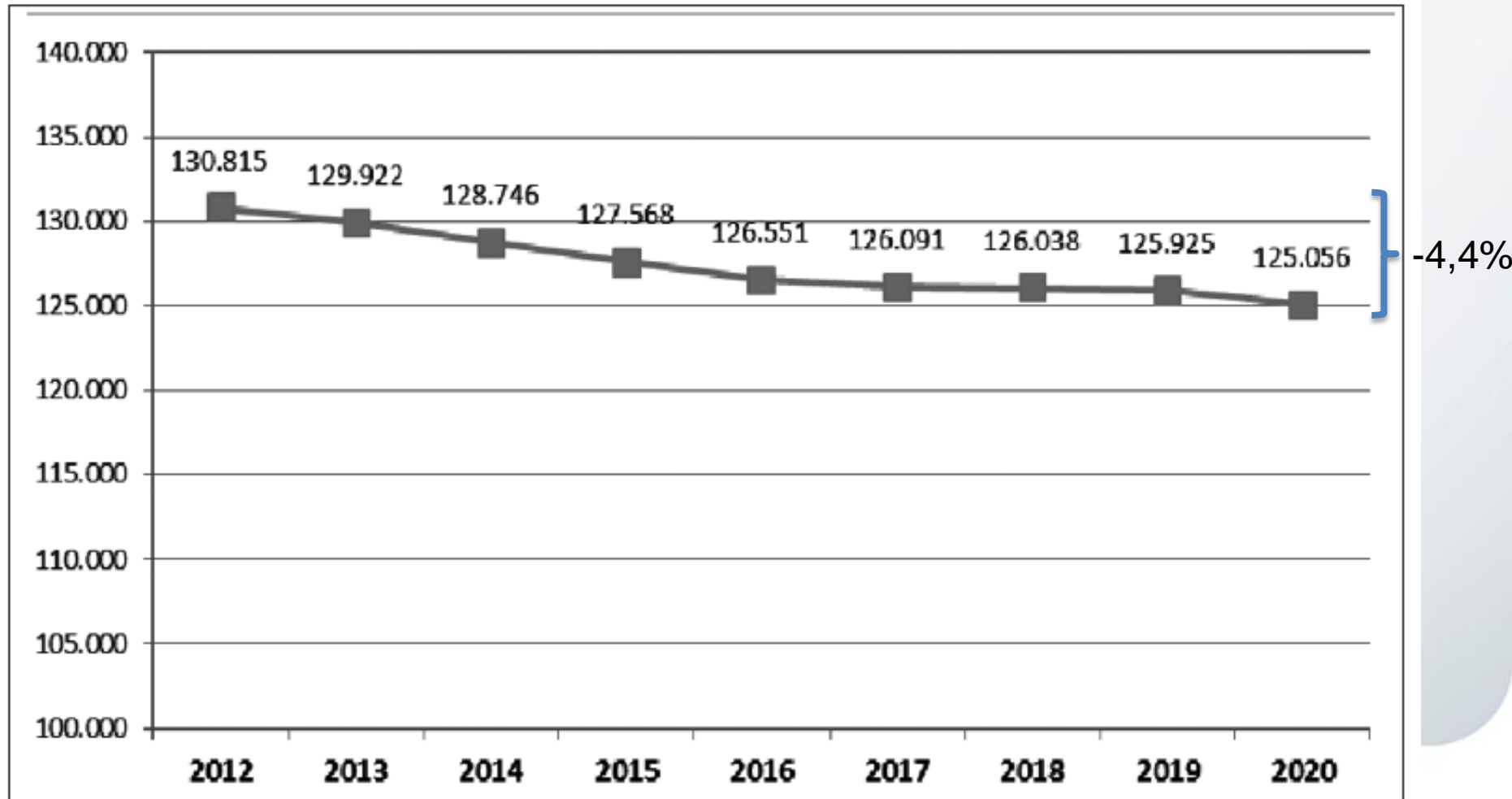
Rodrigo Fernández D., Decano Facultad de  
Educación y Cs de la Familia



ser|mejor



# Proyección de **NECESIDAD** de profesores 2011-2020 (M. Sánchez et al, 2014)

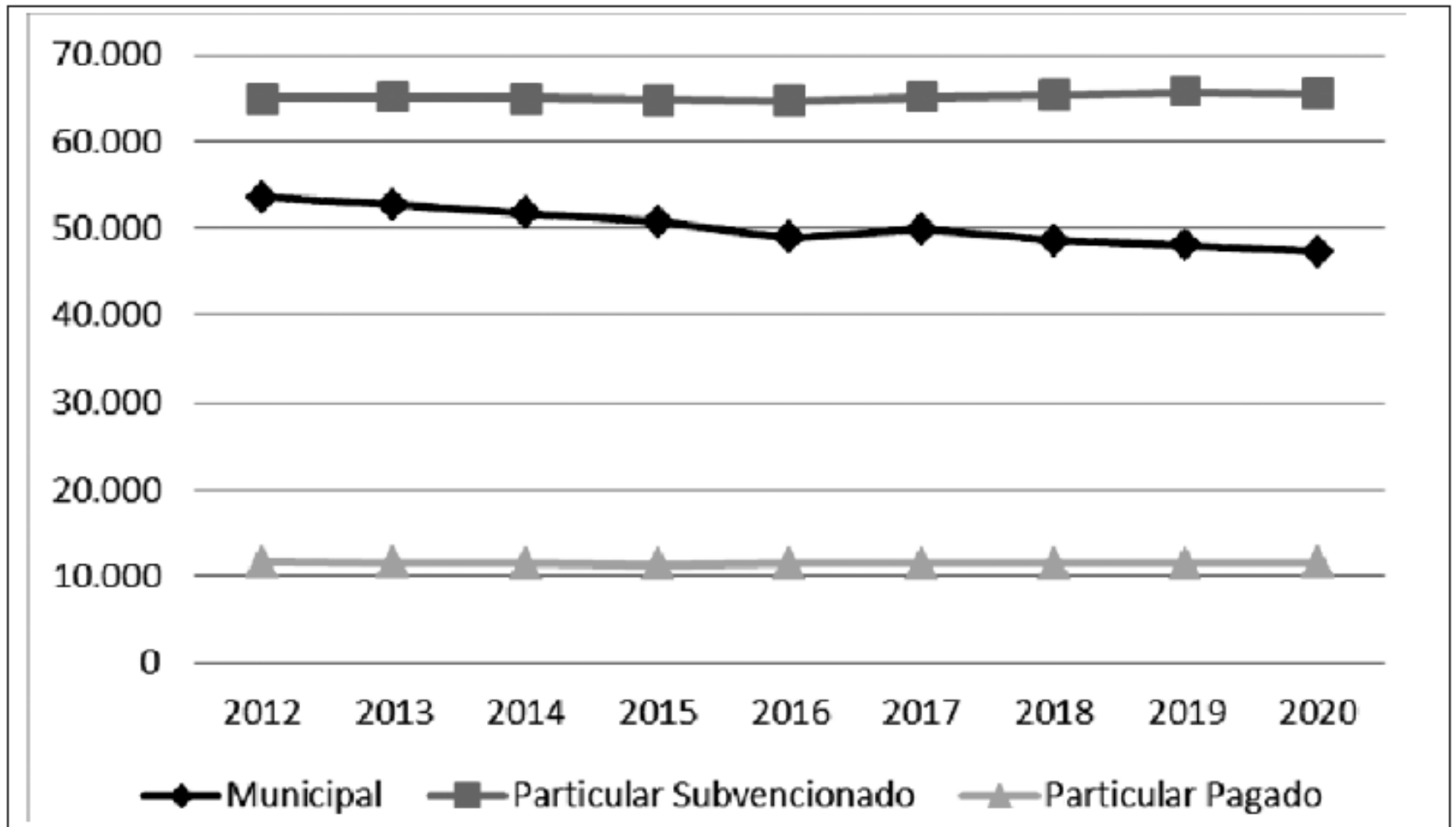


Fuente: Elaboración propia a partir de datos de la Unidad de Estudios Mineduc 2012.

Rodrigo Fernández D., Decano Facultad de Educación y Cs de la Familia



# Proyección de **NECESIDAD** de profesores 2011-2020 (M. Sánchez et al, 2014)



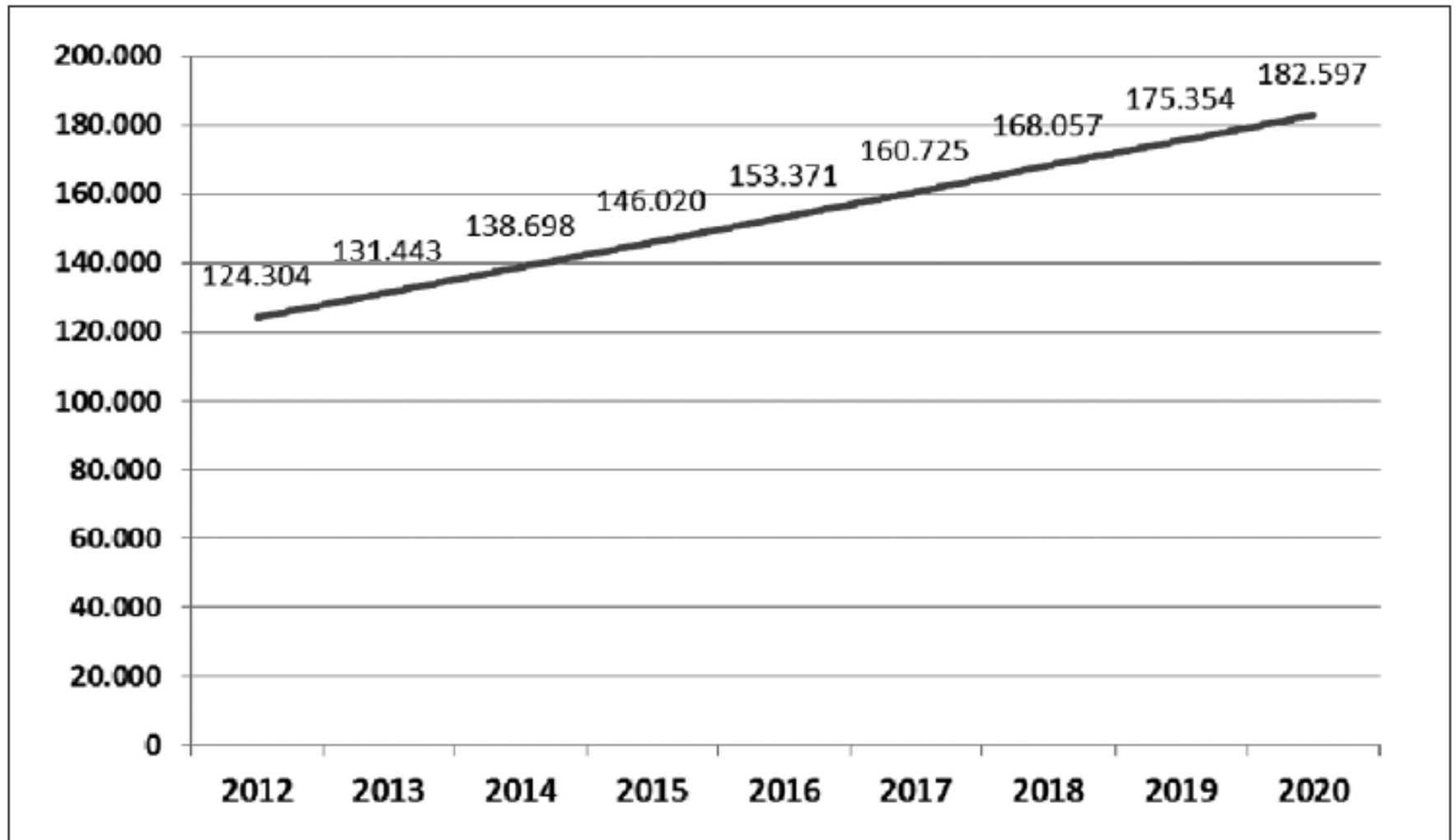
Fuente: Elaboración propia a partir de datos Unidad de Estudios Mineduc 2012.

30/07/2014

Rodrigo Fernández D. Desayo, Facultad de  
Educación y Cs de la Familia



# Proyección de la **DISPONIBILIDAD** de prof. 2011-2020 (M. Sánchez et al, 2014)





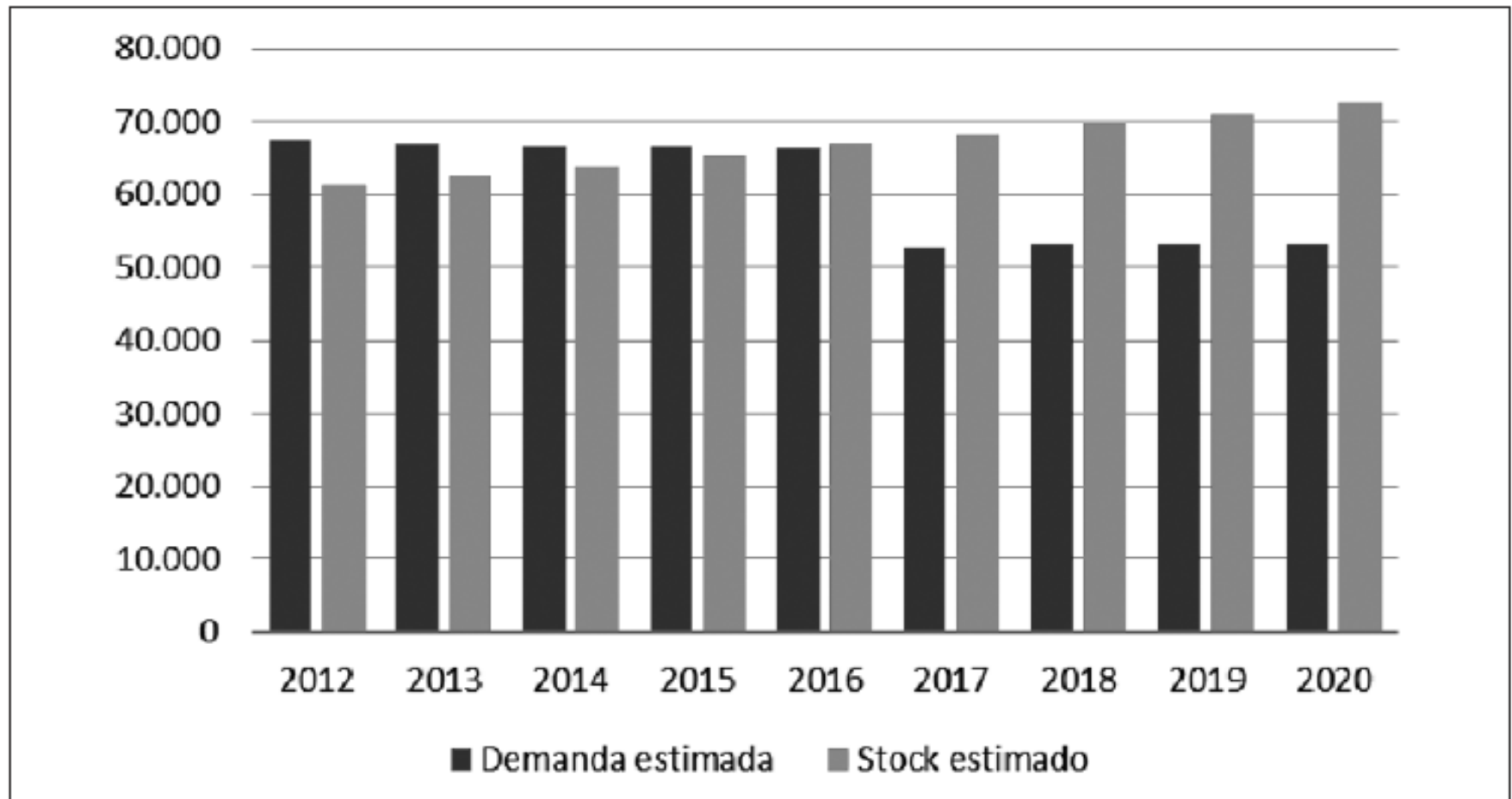
# Cálculo de la DISPONIBILIDAD de profesores

- SUPUESTO: la cantidad general de titulados en el 2020 habrá aumentado un 16% respecto del año 2010, lo que equivale a un aumento de un 1,5% anual.





# Proyección de disponibilidad y necesidad de profesores (educación básica y especialidades de EM)



Fuente: Elaboración propia a partir de datos Unidad de Estudios Mineduc, SIES e Idoneidad Docente.

30/07/2014

Rodrigo Fernández D., Decano Facultad de  
Educación y Cs de la Familia



# Estimación de brechas, zona centro (M. Sánchez et al, 2014)

Tabla 8: Estimación brechas entre demanda y stock de profesores por especialidad y macrozona, zona centro 2012-2020

Especialidad	2012	2013	2014	2015	2016	2017	2018	2019	2020
Ed. Básica	-8,42%	-4,40%	-0,40%	3,24%	6,47%	27,88%	29,80%	31,79%	33,66%
Lenguaje	74,30%	45,47%	48,50%	51,24%	53,90%	31,35%	34,29%	36,09%	39,53%
Matemática	52,25%	37,67%	41,22%	44,41%	47,52%	21,92%	25,34%	27,45%	31,41%
Física	5,09%	8,89%	13,32%	17,51%	22,63%	-18,89%	-13,63%	-10,34%	-7,22%
Química	42,90%	33,42%	37,08%	40,52%	44,59%	15,42%	19,69%	22,51%	25,15%
Biología	111,84%	55,54%	58,32%	60,86%	63,72%	44,84%	47,78%	49,72%	51,51%
Filosofía	108,29%	53,61%	56,13%	58,56%	62,04%	61,70%	63,83%	68,31%	66,87%
Historia	67,90%	44,58%	48,79%	52,42%	55,71%	39,44%	42,57%	45,14%	48,63%
Ed. Artística	5,21%	9,83%	14,60%	19,41%	23,21%	41,68%	43,64%	45,18%	46,65%
Inglés	30,30%	34,20%	43,14%	50,42%	56,13%	58,38%	62,10%	64,92%	67,90%
Ed. Física	32,85%	36,56%	45,27%	51,94%	57,39%	62,02%	65,49%	68,26%	70,61%

Fuente: Elaboración propia a partir de datos Unidad de Estudios Mineduc, SIES e Idoneidad Docente.



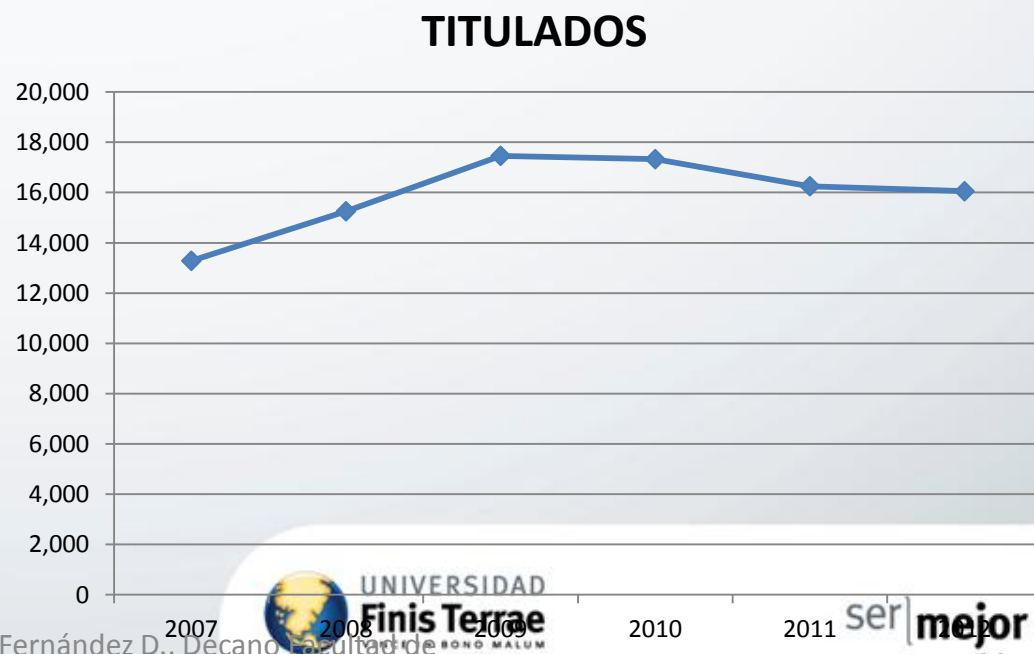
# Sin embargo, han sucedido cosas...

- BVP que establece indirectamente requisitos de selectividad
- Prueba INICIA, como “medición de calidad”
- Profesores en el tapete público:
  - Bajas remuneraciones
  - Información pública de resultados INICIA
  - Movimientos estudiantiles
  - Complejas situaciones que les toca vivir a diario, en particular, en contextos de vulnerabilidad



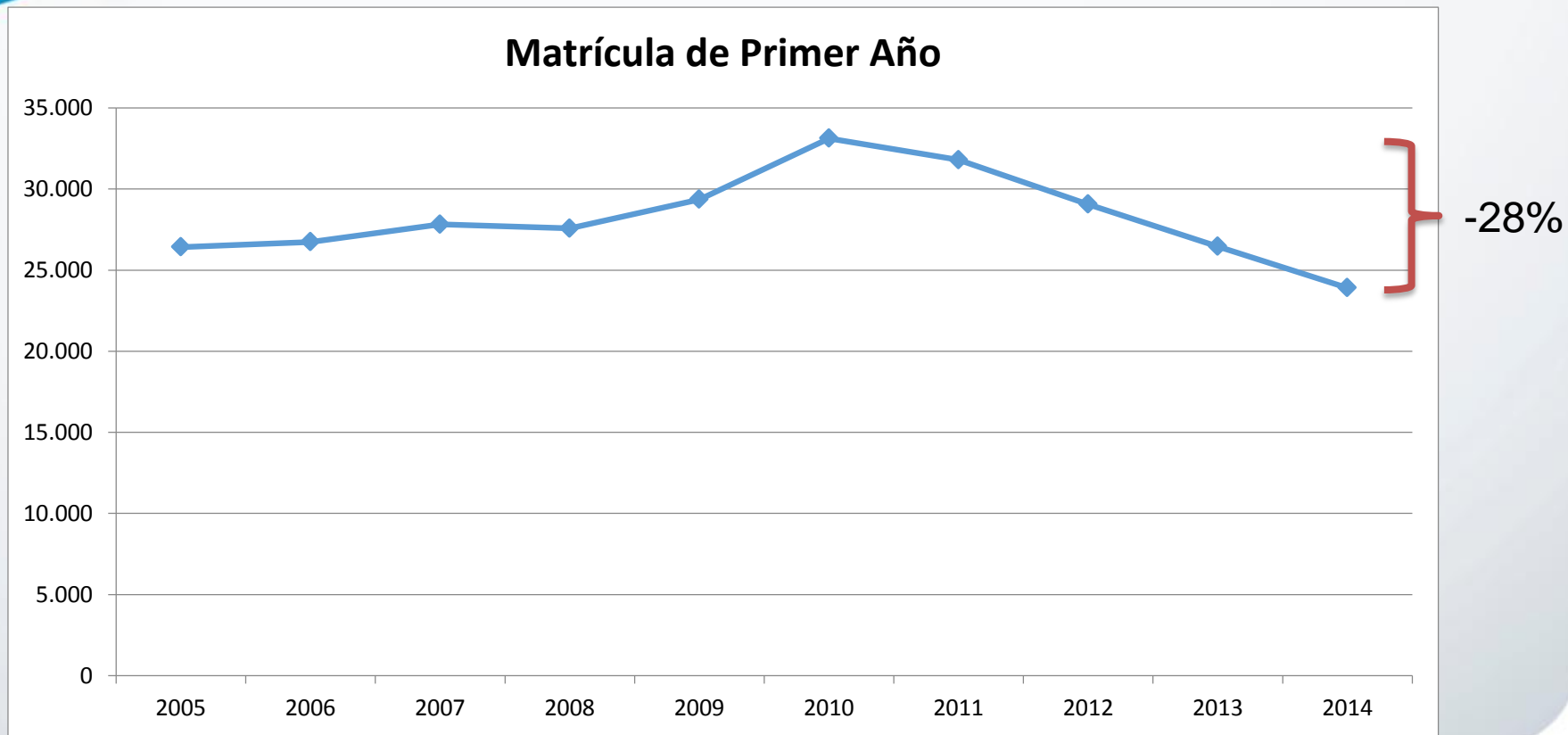
# Contrastemos supuesto con realidad (a)

- **SUPUESTO:** la cantidad general de titulados en el 2020 habrá aumentado un 16% respecto del año 2010, lo que equivale a un aumento de un 1,5% anual.
- **EN LA REALIDAD:**  
Tendencia:  
-3,6% anual  
entre 2010 y 2012





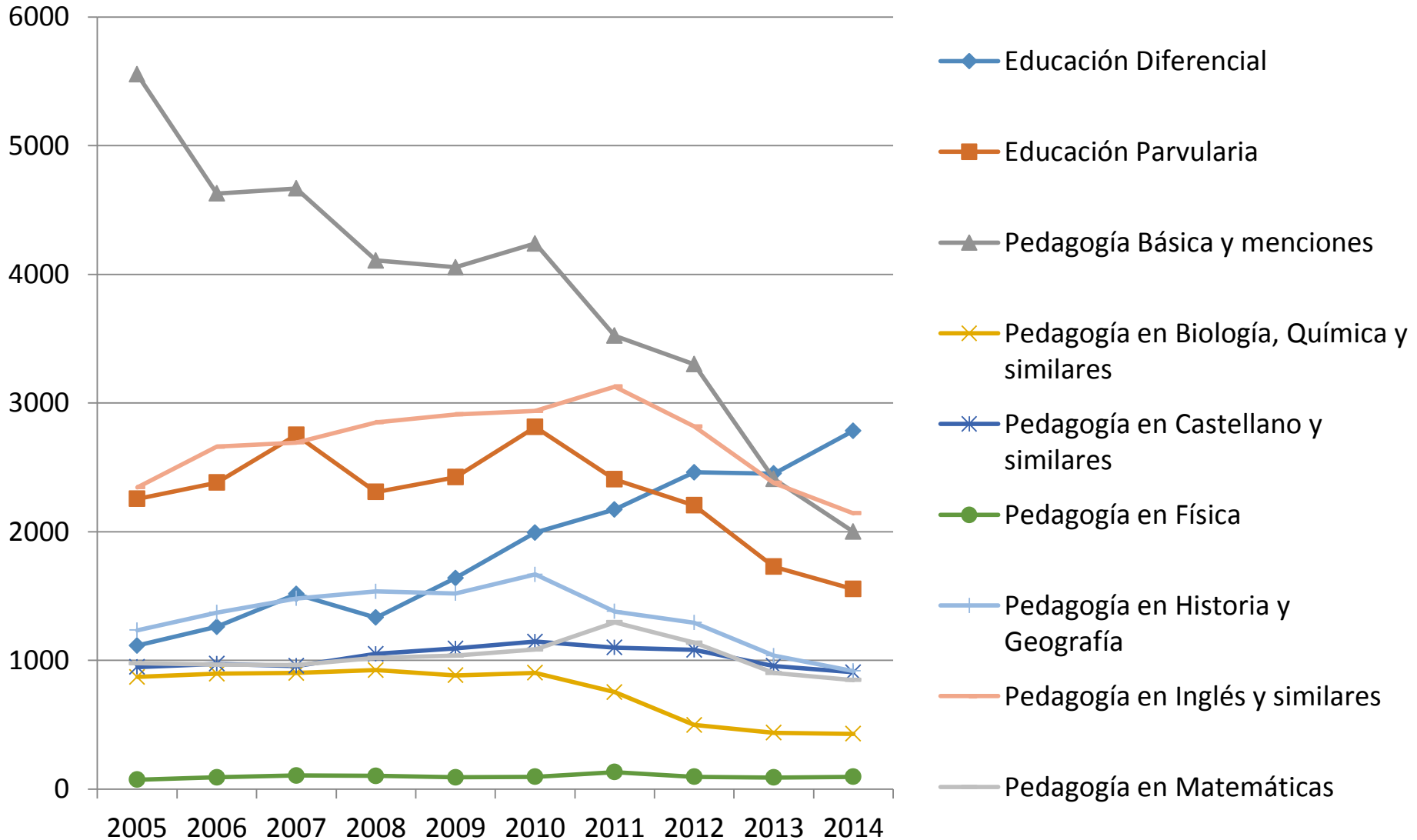
# Contrastemos supuesto con realidad (b)



Podríamos decir que, si las tasas de deserción se mantienen, entre el 2015 y el 2020 tendríamos una disminución del 28% de los titulados



# Matrícula primer año por carrera en universidades







# Conclusiones

- Un conjunto de hechos y condiciones han producido un brusco cambio de tendencia en la matrícula de primer año en programas de FID
- Sin embargo, como se verá más adelante, ello no ha conllevado un aumento en la selectividad
- Se confirma lo sostenido por Ingvarson et al 2013, para que los aumentos de selectividad tengan impacto en la calidad, deben estar acompañados de una política de promoción del atractivo de la profesión



# SELECTIVIDAD EN PROGRAMAS DE FID

30/07/2014

Rodrigo Fernández D., Decano Facultad de  
Educación y Cs de la Familia



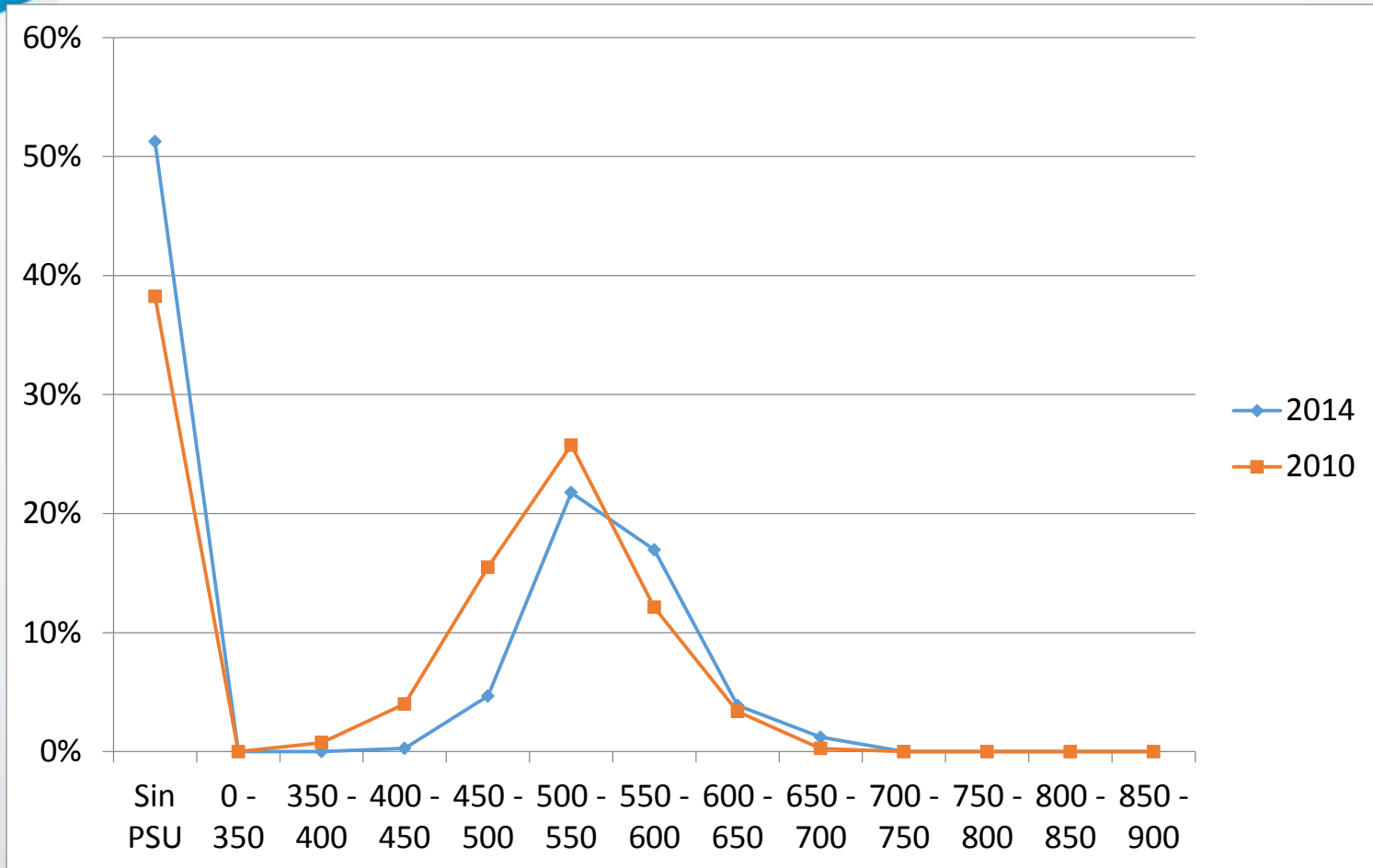
ser|mejor  
24





# Programas de FID en Chile

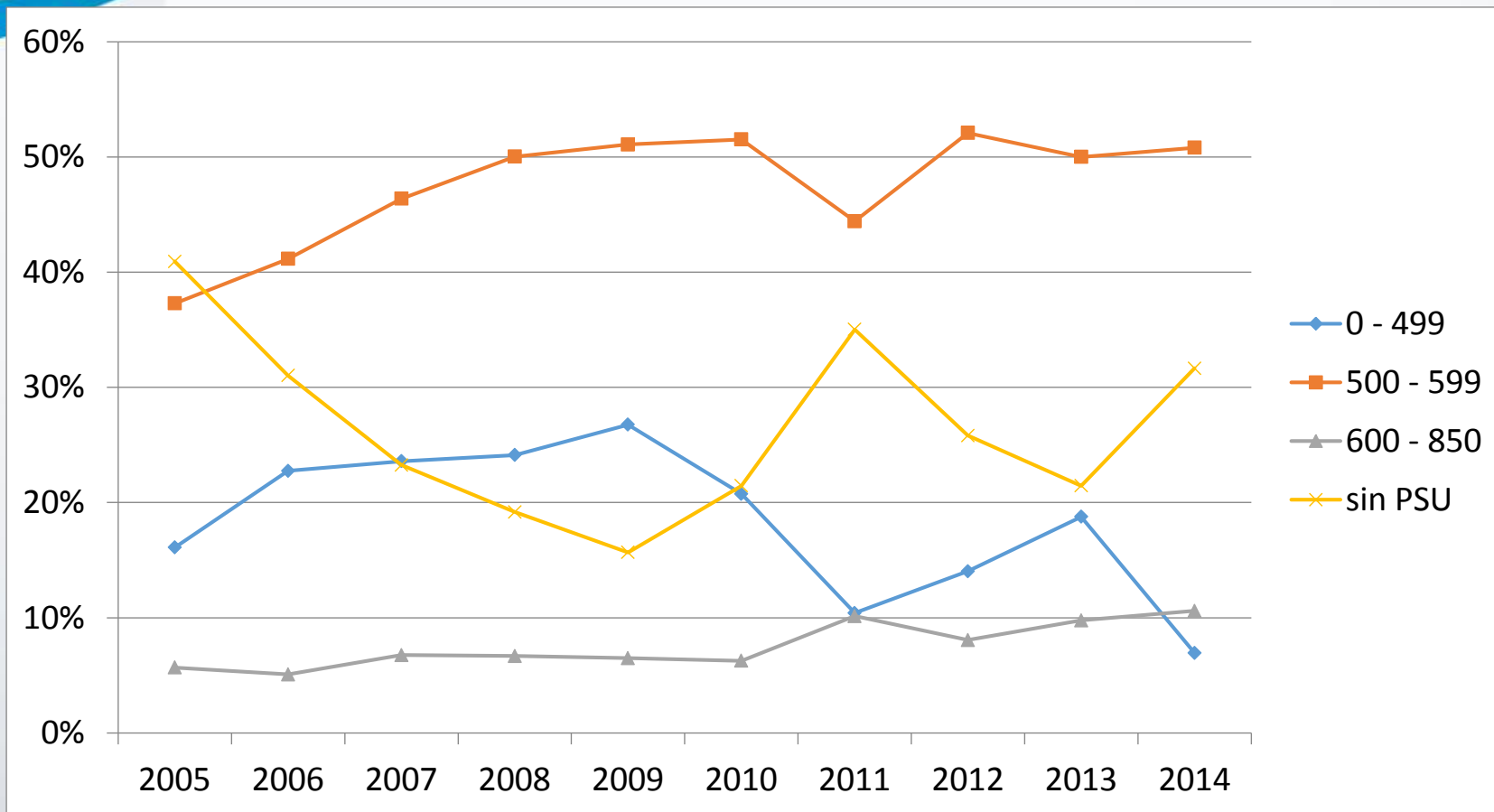
## Puntaje PSU promedio



Fuente: elaboración propia en base a información INDICES



# Matrícula de primer año según programas clasificados por su PSU promedio





# Conclusiones

- Se confirma lo sostenido por Ingvarson et al 2013, para que los aumentos de selectividad tengan impacto en la calidad, deben estar acompañados de una política de promoción del atractivo de la profesión
- En este sentido, en cuanto a política pública, una carrera docente coherente en sí misma y consistente con las necesidades del país, es la pieza que está faltando; es el “motor” de revalorización de la profesión.



# Para cerrar

- Hechos
  - Cambio de tendencia a la baja en matrícula de primer año en programas de FID
  - No hay un aumento en la selectividad
  - Carecemos de una política holística e integral de la carrera docente
- Debemos aumentar la selectividad al ingreso de la FID y al inicio de la carrera docente, sin embargo, **antes**, se hace **fundamental mejorar el atractivo de la profesión**
- Posibles eventos futuros , de mantenerse las cosas
  - Manifestación incipiente de escases de profesores
  - Los profesores egresados no serían mejores que los actuales, al menos en términos de selectividad